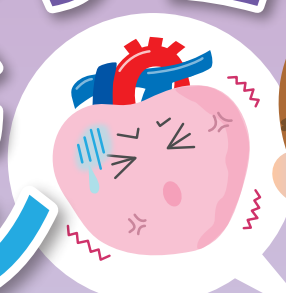




# 心不全パンデミック & 動脈硬化 キャンペーン



キャンペーン期間

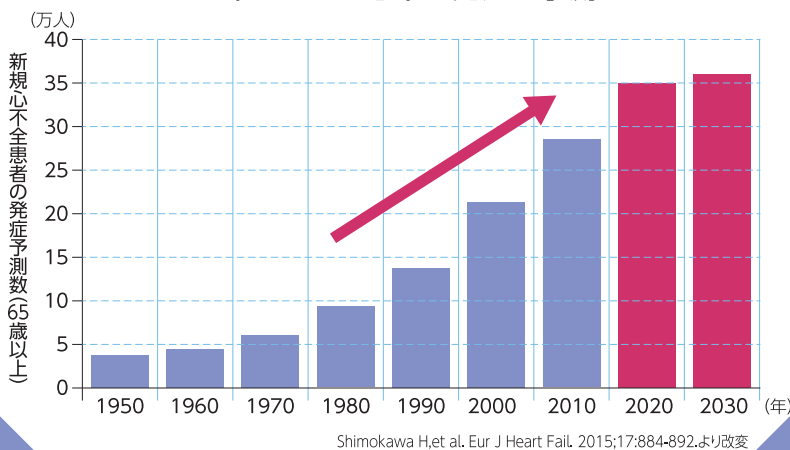
2024年4月1日～2025年3月末迄

## 「心不全パンデミック」とは？

心不全の患者は急増中で、今ではがんよりも多い120万人以上が罹患しています。特効薬がなく、5年生存率はがんよりも低いとされている心不全を早期に発見し、発症予防に役立てましょう！



日本における心不全発症の予測



### ■ エヌティープロビーエヌピー NT-proBNP <PK01>

心臓にかかっている負担の大きさを血液検査で調べます。

¥3,500 ⇒ **¥2,800** 20%off



### ■ ロックスインデックス LOX-index <PS11>

心不全の原因となる心筋梗塞や、脳梗塞の将来的な発症リスクを調べる血液検査です。詳細は裏面をご覧ください。

**¥13,200** 新規導入記念価格



お申し込み  
に  
注意

- 健康保険組合、各種団体の契約により補助金制度が適用される場合や追加料金が生じる場合がございます。実際のご負担金額については、ご加入の健康保険組合、お勤め先にお問い合わせください。
- キャンペーン価格は当日全額窓口払いの場合のみ適用になります。
- オプション検査は人間ドック、健康診断のコースに追加していただくものです。こちらの項目のみご受診の場合は別途オプション検査手数料3,500円をご利用いただけます。
- 表示価格は全て税込です。

検査は受診当日でも追加のご相談を承ります。お近くのスタッフにお申し付けください。

お問い合わせはこちら

春日クリニック Tel. 03-3816-5840

深川クリニック Tel. 03-6860-0017

品川クリニック Tel. 03-6718-2816

